

# Shaft Collar

## Model 041D8615

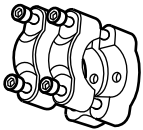
### Included Items

Shaft Collar . . . . . (1)

**NOTE:** The following images are for reference only. Your unit and shaft collar may look different.

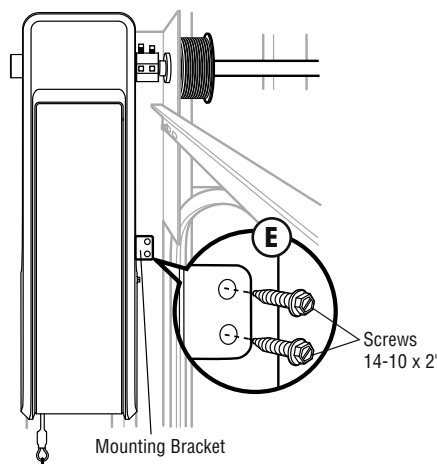
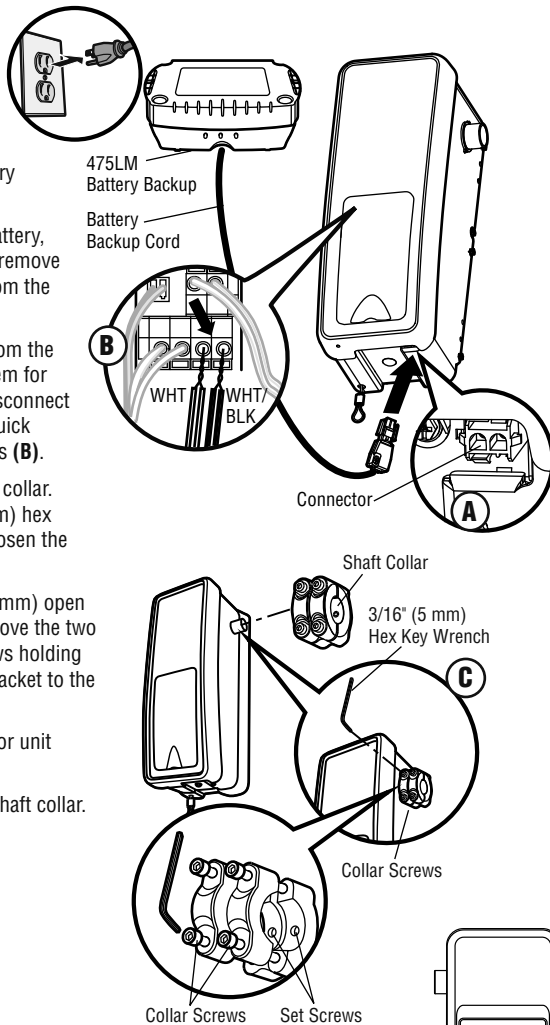
### You may need:

- 3/8" (10 mm) Open End Wrench
- 3/16" (5 mm) Hex Key Wrench



### Follow these steps for shaft collars that install with a hex key wrench

1. Close the garage door.
2. Disconnect power from the outlet and remove the battery if applicable.
3. To remove the battery, press the clip to remove the connector from the unit (A).
4. Remove wires from the unit and label them for reinstallation. Disconnect wires from the quick connect terminals (B).
5. Loosen the shaft collar. Use a 3/16" (5mm) hex key wrench to loosen the shaft collar (C).
7. Using a 3/8" (10 mm) open end wrench, remove the two 14-10 x 2" screws holding the mounting bracket to the wall (E).
8. Remove the motor unit from wall.
9. Discard the old shaft collar.



## ⚠️ WARNING

To prevent possible **SERIOUS INJURY** or **DEATH**:

- Disconnect **ALL** electric and battery power **BEFORE** performing **ANY** service or maintenance.

## ⚠️ CAUTION

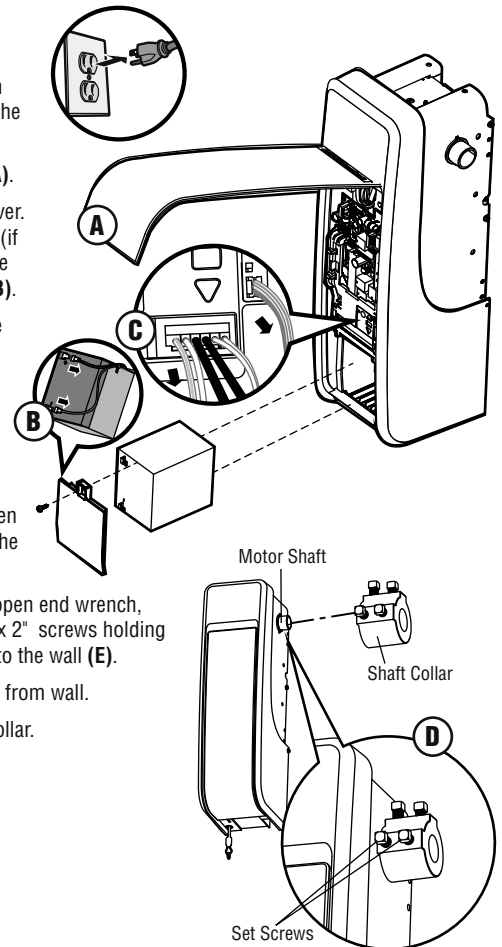
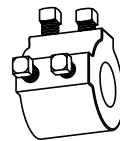
To prevent damage to the receiver logic board, **DO NOT** touch printed circuit board of replacement receiver logic board during installation. **ALWAYS** wear protective gloves and eye protection when changing the battery or working around the battery compartment.



**WARNING:** This product can expose you to chemicals including lead, which are known to the State of California to cause cancer or birth defects or other reproductive harm. For more information go to [www.P65Warnings.ca.gov](http://www.P65Warnings.ca.gov)

### Follow these steps for shaft collars that install with an open end wrench

1. Close the garage door.
2. Disconnect power from the outlet and remove the battery if applicable.
3. Open the front panel (A).
4. Remove the battery cover. Disconnect the battery (if applicable). Remove the battery and set aside (B).
5. Remove wires from the unit and label them for reinstallation. Disconnect wires from the quick connect terminals (C).
6. Loosen the shaft collar. Use a 3/8" (10 mm) open end wrench to loosen the shaft collar (D).
7. Using a 3/8" (10 mm) open end wrench, remove the two 14-10 x 2" screws holding the mounting bracket to the wall (E).
8. Remove the motor unit from wall.
9. Discard the old shaft collar.



# Installation

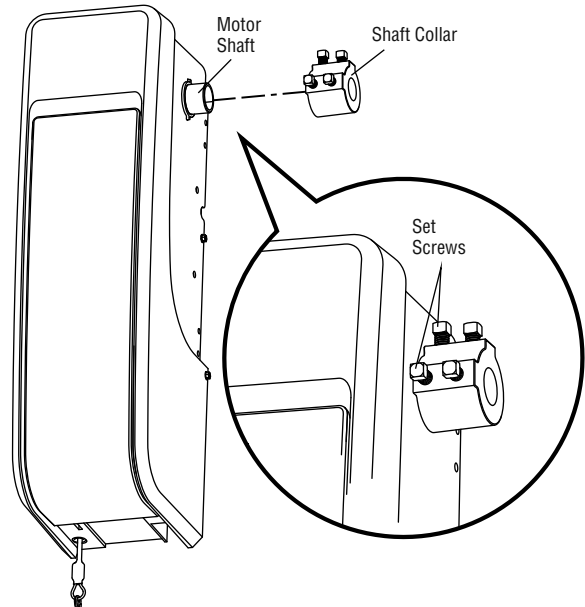
## 1 Attach the shaft collar to garage door opener

**To avoid installation difficulties, do not run the garage door opener until instructed to do so.**

1. Loosen the set screws.
2. Attach shaft collar to the garage door opener motor shaft. The side of the shaft collar with the larger hole should be placed on the motor shaft. Ensure that the shaft collar is seated all the way on motor shaft until stop is reached.
3. Position the shaft collar so the screws are facing out and are accessible when attached to the torsion bar.
4. Securely tighten the 2 square head set screws closest to the motor shaft by turning the screws 1/4 - 1/2 turn after making contact with the motor shaft.

### ⚠ WARNING

To prevent possible **SERIOUS INJURY** or **DEATH**, the collar **MUST** be properly tightened. The door may **NOT** reverse correctly or limits may be lost due to collar slip.



## 2 Position and mount the garage door opener

**NOTE:** For additional mounting options, refer to your owner's manual.

1. Close the garage door completely.
2. Slide the garage door opener onto the end of the torsion bar.

**NOTE:** Ensure the shaft collar does **NOT** touch the bearing.

**If the replacement shaft collar matches the previous shaft collar, align the garage door opener mounting bracket to the existing holes. Use a level to position and vertically align the garage door opener. Skip to Step 6.**

**If the replacement shaft collar does NOT match the previous shaft collar, start at Step 3.**

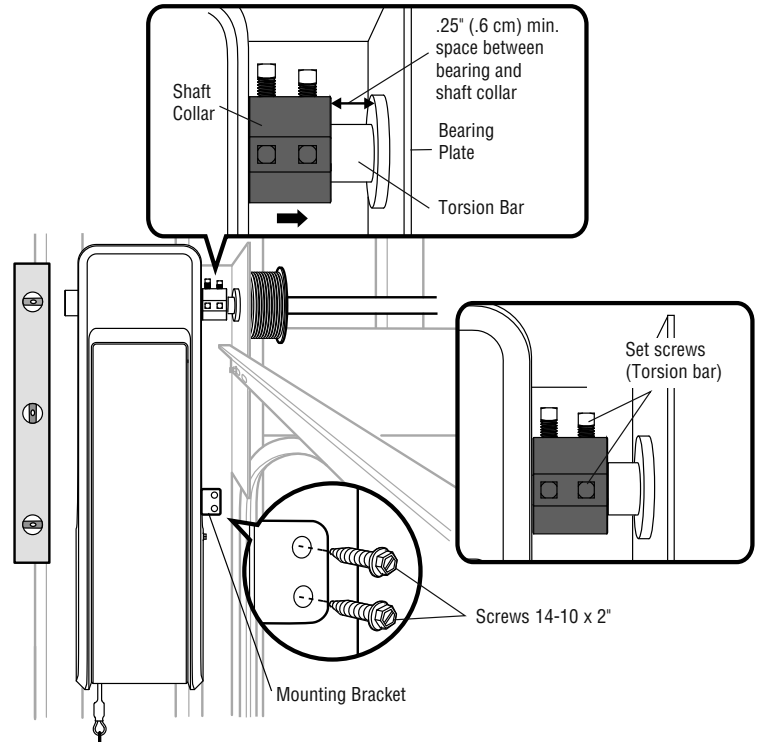
3. To mark new mounting holes: Tighten the set screws on the torsion bar to hold the garage door opener in place while marking the new mounting holes using the mounting bracket. Use a level to position and vertically align the garage door opener.
 

**NOTE:** The garage door opener does not have to be flush to the wall.
4. After marking new mounting holes, remove the garage door opener from the torsion bar. Drill 3/16" pilot holes at the marked locations. Drill through metal door rail plates if necessary.
5. Slide the garage door opener back onto the torsion bar until the pilot holes align with mounting bracket.
6. Tighten the 2 square head set screws on the torsion bar. For a hollow torsion bar, tighten screws 3/4 - 1 full turn after making contact with the bar. For a solid shaft torsion bar, tighten screws 1/4 - no more than 1/2 turn after making contact with the shaft. If installing on a keyed torsion bar, **DO NOT** tighten the set screws into the keyway.
7. Secure the mounting bracket to the wall and to the garage door opener. Use the 14-10 x 2" screws to secure the mounting bracket to the wall.

### ⚠ WARNING

To prevent possible **SERIOUS INJURY** or **DEATH**:

- Concrete anchors **MUST** be used if mounting bracket into masonry.
- NEVER** try to loosen, move or adjust garage door, springs, cables, pulleys, brackets or their hardware, **ALL** of which are under **EXTREME** tension.
- ALWAYS** call a trained door systems technician if garage door binds, sticks or is out of balance. An unbalanced garage door might **NOT** reverse when required.
- Garage door opener **MUST** be mounted at a right angle to the torsion bar to avoid premature wear on the collar.
- Upon completion of Installation, test safety reversal system. Door **MUST** reverse on contact with a 1-1/2" (3.8 cm) high object (or a 2x4 laid flat) on the floor.



# Embase de butée

Modèle 041D8615

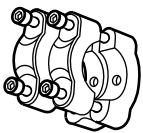
## Articles inclus

Embase de butée. .... (1)

**REMARQUE :** Les illustrations suivantes sont fournies uniquement à des fins de référence. L'embase de butée et votre unité pourraient avoir une apparence différente.

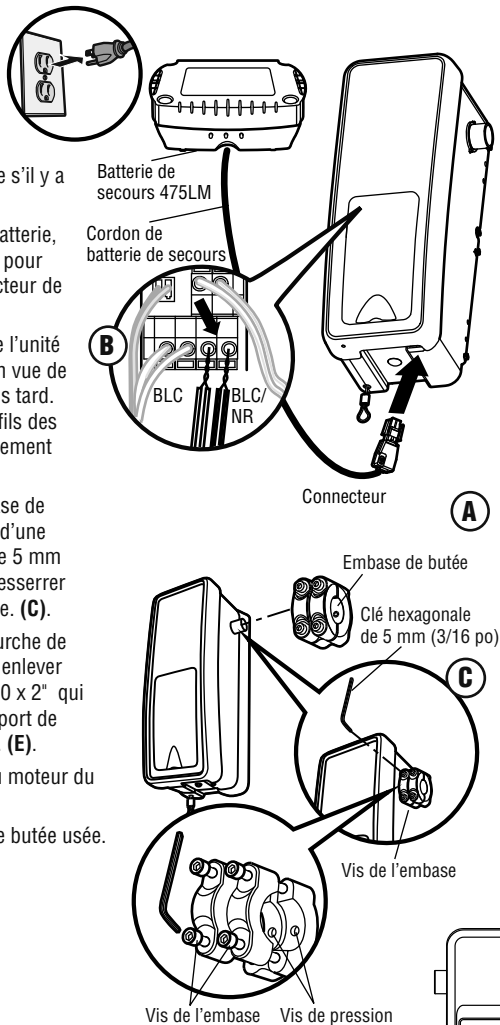
### Il vous faudra :

- Clé à fourche de 10 mm (3/8 po)
- Clé hexagonale de 5 mm (3/16 po)



Suivre ces étapes pour les embases de butée qui doivent être installées en utilisant une clé hexagonale.

1. Fermer la porte de garage.
2. Débrancher l'alimentation de la prise de courant et enlever la batterie s'il y a lieu.
3. Pour enlever la batterie, enfoncer l'agrafe pour enlever le connecteur de l'unité. (A).
4. Enlever les fils de l'unité et les étiqueter en vue de les réinstaller plus tard. Déconnecter les fils des bornes à raccordement rapide. (B).
5. Desserrer l'embase de butée. Se servir d'une clé hexagonale de 5 mm (3/16 po) pour desserrer l'embase de butée. (C).
7. Avec une clé à fourche de 10 mm (3/8 po), enlever les deux vis 14-10 x 2" qui retiennent le support de montage au mur. (E).
8. Enlever l'unité du moteur du mur.
9. Jeter l'embase de butée usée.



## ⚠️ ⚠️ AVERTISSEMENT

Pour éviter des BLESSURES GRAVES, VOIRE MORTELLES :

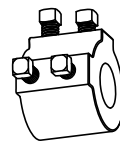
- Débrancher TOUTE alimentation électrique et la batterie AVANT d'effectuer TOUT entretien ou TOUTE intervention.

## ⚠️ ATTENTION

Pour empêcher tout dommage à la carte logique du récepteur, NE PAS toucher le circuit imprimé de la carte logique du récepteur de remplacement durant l'installation. Porter TOUJOURS des gants de protection et des lunettes de sécurité lors du remplacement de la batterie ou d'une intervention à proximité du compartiment de la batterie.

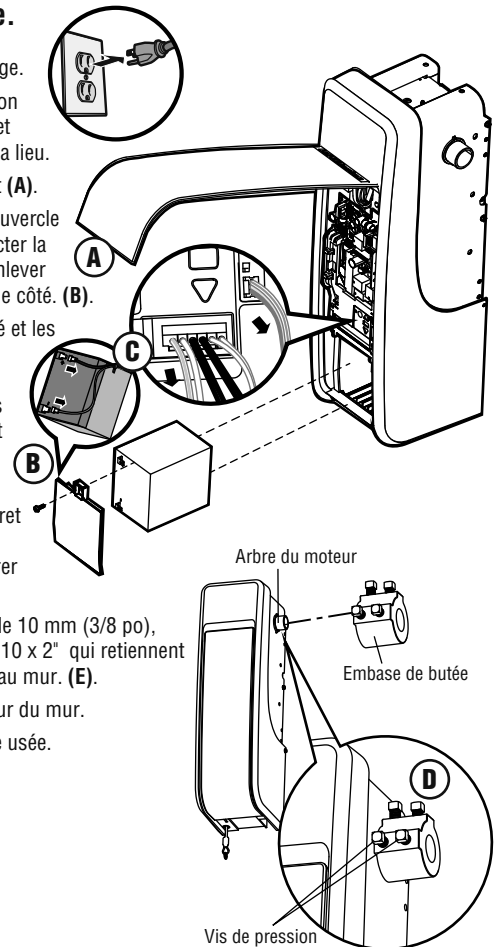


**AVERTISSEMENT :** Ce produit peut vous exposer à des produits chimiques, y compris du plomb, reconnus par l'État de la Californie comme étant cancérigènes ou pouvant causer des anomalies congénitales ou d'autres préjudices à l'appareil reproducteur. Pour plus d'informations, visitez [www.P65Warnings.ca.gov](http://www.P65Warnings.ca.gov)



Suivre ces étapes pour les embases de butée qui doivent être installées en utilisant une clé à fourche.

1. Fermer la porte de garage.
2. Débrancher l'alimentation de la prise de courant et enlever la batterie s'il y a lieu.
3. Ouvrir le panneau avant (A).
4. Remettre en place le couvercle de la batterie. Déconnecter la batterie (s'il y a lieu). Enlever la batterie et la mettre de côté. (B).
5. Enlever les fils de l'unité et les étiqueter en vue de les réinstaller plus tard. Déconnecter les fils des bornes à raccordement rapide. (C).
6. Desserrer l'embase de butée. Se servir d'un foret étagé de clé à fourche de 10 mm pour desserrer l'embase de butée (D).
7. Avec une clé à fourche de 10 mm (3/8 po), enlever les deux vis 14-10 x 2" qui retiennent le support de montage au mur. (E).
8. Enlever l'unité du moteur du mur.
9. Jeter l'embase de butée usée.



## Installation

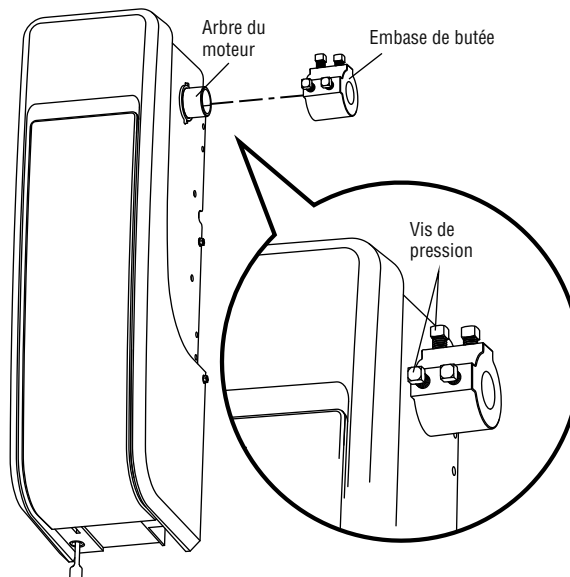
### 1 Fixation de l'embase de butée à l'ouvre-porte de garage

**Pour éviter les difficultés pendant l'installation, ne faire fonctionner l'ouvre-porte de garage que lorsque cela est expressément indiqué.**

1. Dévisser les vis de pression.
2. Fixer l'embase de butée à l'arbre du moteur de l'ouvre-porte de garage. Le côté de l'embase doté du plus grand orifice doit être placé sur l'arbre du moteur. S'assurer que l'embase est bien assise sur l'arbre jusqu'à ce qu'elle atteigne la butée.
3. Positionner l'embase de sorte que les vis sont orientées vers l'extérieur et accessibles lorsqu'elles sont fixées à la barre de torsion.
4. Bien serrer les vis de pression à tête carrée les plus proches de l'arbre moteur en les tournant d'un quart à un demi-tour après être entrées en contact avec l'arbre moteur.

## ⚠ AVERTISSEMENT

Pour prévenir d'éventuelles blessures GRAVES, voire MORTELLES, l'embase DOIT être adéquatement serrée. La porte pourrait NE PAS inverser correctement sa course ou les limites de course pourraient être perdues en raison d'un glissement de l'embase.



### 2 Positionnement et montage de l'ouvre-porte de garage

**REMARQUE :** Pour des options de montage supplémentaires, consulter le manuel du propriétaire.

1. Fermer complètement la porte du garage.
2. Glisser l'ouvre-porte de garage sur l'extrémité de la barre de torsion.

**REMARQUE :** S'assurer que l'embase ne touche PAS le roulement.

**Si l'embase de butée de rechange correspond à la précédente, aligner le support de montage de l'ouvre-porte de garage sur les trous existants. Se servir d'un niveau pour positionner et aligner l'ouvre-porte de garage à la verticale. Passer à l'étape 6.**

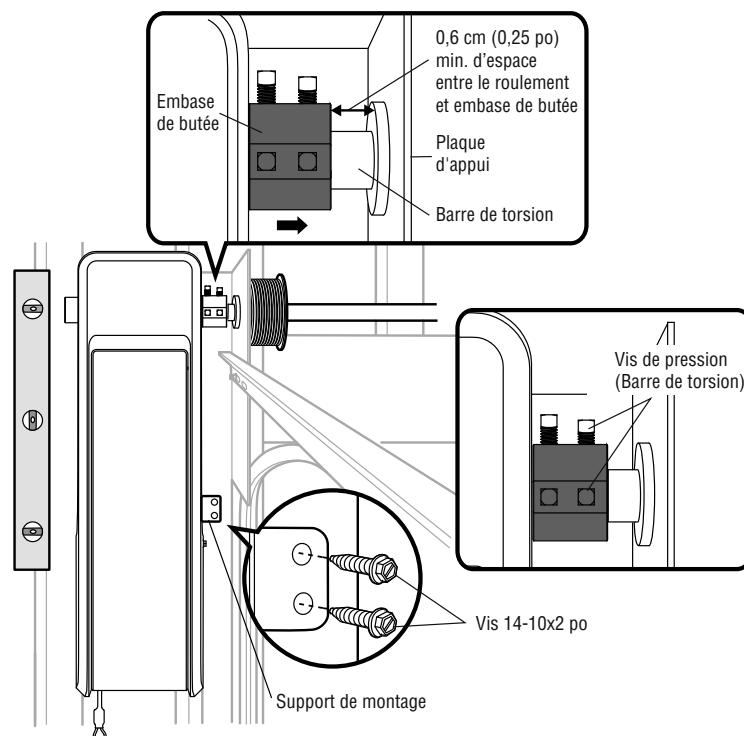
**Si l'embase de butée NE correspond pas à l'embase de butée précédente, commencer à l'étape 3.**

3. Pour marquer l'emplacement des nouveaux trous de montage : Serrer les vis de pression sur la barre de torsion de manière à tenir l'ouvre-porte de garage en place pendant que l'on se sert du support de montage pour marquer l'emplacement des nouveaux trous de montage. Se servir d'un niveau pour positionner et aligner l'ouvre-porte de garage à la verticale.  
**REMARQUE :** L'ouvre-porte de garage n'a pas besoin d'affleurer le mur.
4. Après quoi, retirer l'ouvre-porte de garage de la barre de torsion. Percer des trous guides de 5 mm (3/16 po) aux endroits marqués. Percer à travers les plaques de rail de porte en métal au besoin.
5. Glisser de nouveau l'ouvre-porte de garage sur la barre de torsion jusqu'à ce que les trous guides soient alignés sur le support de montage.
6. Serrer les deux vis de pression à tête carrée sur la barre de torsion. Pour une barre de torsion creuse, serrer les vis en les tournant de trois quarts de tour à un tour complet après être entrées en contact avec la barre. Pour une barre de torsion solide, serrer les vis en les tournant d'un quart de tour, mais pas plus d'un demi-tour après être entrées en contact avec l'arbre. Lors de l'installation sur une barre de torsion clavetée, NE PAS serrer les vis dans la rainure de clavette.
7. Fixer le support de montage au mur et à l'ouvre-porte de garage. Utiliser les vis 14-10 x 2 po (5 cm) pour fixer le support de montage au mur.

## ⚠ AVERTISSEMENT

Pour éviter des BLESSURES GRAVES, VOIRE MORTELLES :

- Des ancrages en béton DOIVENT être utilisés si le support est monté dans la maçonnerie.
- Ne JAMAIS tenter de desserrer, déplacer ou régler la porte de garage ainsi que les ressorts, les câbles, les poulies, les supports de porte ou leurs ferrures de montage, lesquels sont TOUS sous une tension EXTRÊME.
- Appeler TOUJOURS un technicien formé en systèmes de porte si la porte de garage force ou est déséquilibrée.
- L'ouvre-porte de garage DOIT être monté à angle droit avec la barre de torsion pour éviter l'usure prématurée de l'embase.
- Au terme de l'installation, faire l'essai du système d'inversion de sécurité. La porte DOIT remonter au contact d'un objet d'une hauteur de 3,8 cm (1 1/2 po) (ou un 2 x 4 posé à plat) sur le sol.



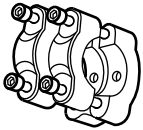
### Elementos que se incluyen

Collar de eje ..... (1)

**NOTA:** Las siguientes ilustraciones solo son de referencia. Su unidad y el collar de eje pueden tener un aspecto diferente.

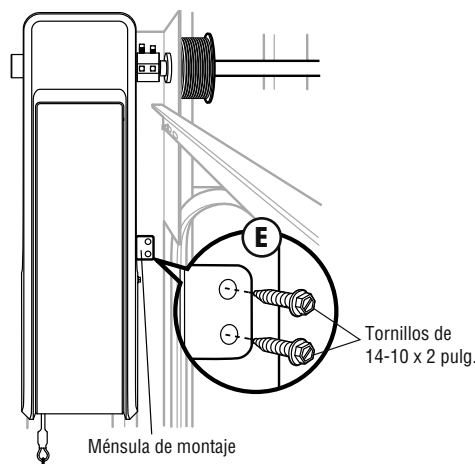
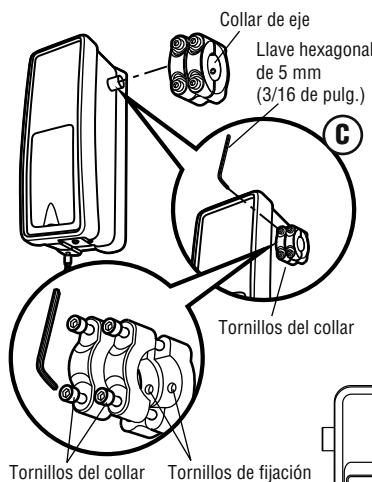
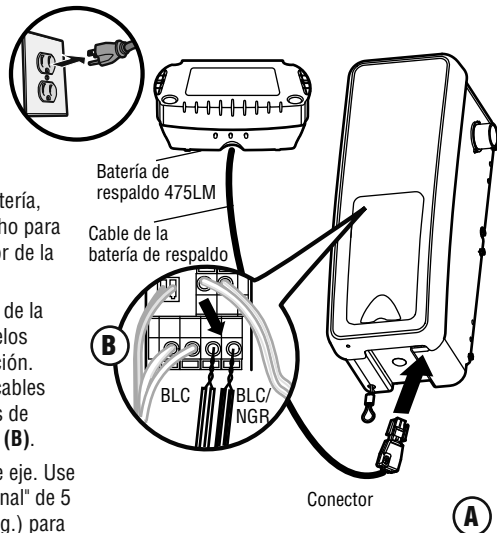
### Podrá necesitar lo siguiente:

- Llave de boca de 10 mm (3/8 de pulg.)
- Llave hexagonal de 5 mm (3/16 de pulg.)



### Siga estos pasos para los collares de eje que se instalan con una llave hexagonal

1. Cierre la puerta del garaje.
2. Desconecte la alimentación del enchufe y retire la batería si corresponde.
3. Para retirar la batería, presione el gancho para retirar el conector de la unidad. (A).
4. Retire los cables de la unidad y etiquételos para la reinstalación. Desconecte los cables de los terminales de conexión rápida. (B).
5. Afloje el collar de eje. Use una llave hexagonal de 5 mm (3/16 de pulg.) para aflojar el collar de eje. (C).
7. Use una llave de boca de 10 mm (3/8 de pulg.) para retirar los dos tornillos 14-10 x 2". Asegure la ménsula de montaje a la pared (E).
8. Retire la unidad del motor de la pared.
9. Deseche el collar de eje viejo.



## ⚠️ ⚠️ ADVERTENCIA

Para evitar posibles LESIONES GRAVES o la MUERTE:

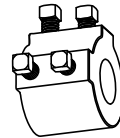
- Desconecte TOTALMENTE la corriente eléctrica y de la batería ANTES de realizar CUALQUIER servicio o mantenimiento.

## ⚠️ PRECAUCIÓN

Para prevenir daños en el receptor/tablero lógico, NO toque el tablero de circuito impreso de reemplazo del receptor/tablero lógico durante la instalación. Use SIEMPRE guantes protectores y protección para la vista al cambiar la batería o al trabajar cerca del compartimiento de la batería.

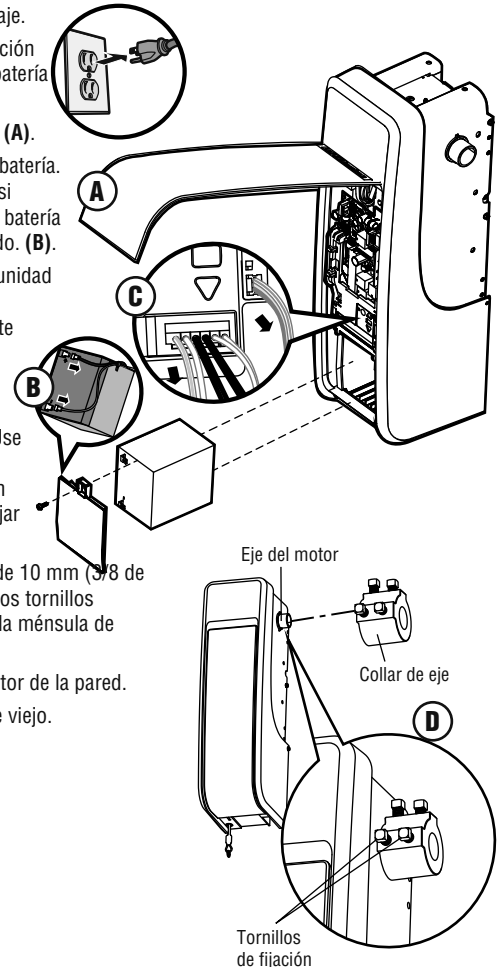


**ADVERTENCIA:** Este producto puede exponerle a productos químicos (incluido el plomo), que a consideración del estado de California causan cáncer, defectos congénitos u otros daños reproductivos. Para más información, visite [www.P65Warnings.ca.gov](http://www.P65Warnings.ca.gov)



### Siga estos pasos para los collares de eje que se instalan con una llave de boca

1. Cierre la puerta del garaje.
2. Desconecte la alimentación del enchufe y retire la batería si corresponde.
3. Abra el panel delantero (A).
4. Retire la cubierta de la batería. Desconecte la batería (si corresponde). Retire la batería y colóquela a un costado. (B).
5. Retire los cables de la unidad y etiquételos para la reinstalación. Desconecte los cables de los terminales de conexión rápida. (C).
6. Afloje el collar de eje. Use una broca escalonada llave de boca de 10 mm (3/8 de pulg.) para aflojar el collar de eje (D).
7. Use una llave de boca de 10 mm (3/8 de pulg.) para retirar los dos tornillos 14-10 x 2". Asegure la ménsula de montaje a la pared (E).
8. Retire la unidad del motor de la pared.
9. Deseche el collar de eje viejo.



## Instalación

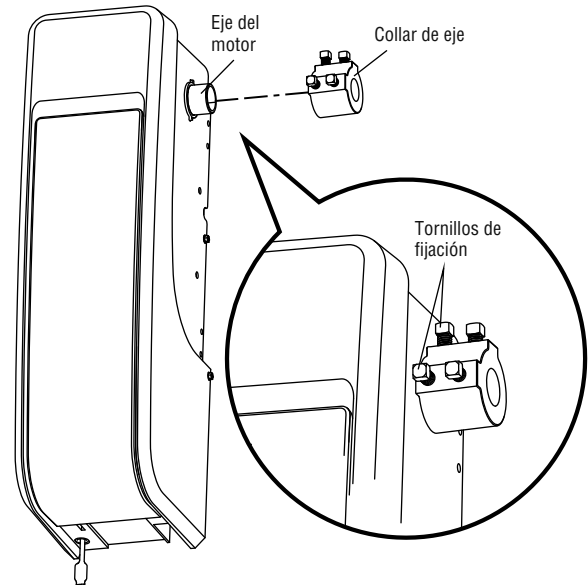
### 1 Sujete el collar de eje al abre-puertas de garaje

**Nota:** No encienda ni use el abre-puertas hasta que llegue al paso de la instalación correspondiente, de otra manera corre el riesgo de complicar el proceso de instalación.

1. Afloje los tornillos de fijación.
2. Sujete el collar de eje al eje del motor del abre-puertas de garaje. El lado del collar con el orificio más grande se debe colocar en el eje del motor. Asegúrese de que el collar esté bien asentado en el eje del motor hasta alcanzar el tope.
3. Ubique el collar de manera que los tornillos queden hacia afuera y se pueda acceder a ellos cuando se sujeten a la barra de torsión.
4. Ajuste firmemente los 2 tornillos de fijación de cabeza cuadrada más cercanos al eje del motor haciendo un giro de 1/4 a 1/2 después de hacer contacto con el eje del motor.

## ⚠ ADVERTENCIA

Para evitar posibles LESIONES GRAVES o la MUERTE, el collar DEBE estar correctamente ajustado. Es posible que la puerta NO retroceda correctamente o que se pierdan los límites debido al deslizamiento del collar.



### 2 Ubicación y montaje del abre-puertas de garaje

**Nota:** Para ver las opciones de montaje adicionales, consulte el manual del propietario.

1. Cierre completamente la puerta de garaje.
2. Deslice el abre-puertas de garaje hacia el extremo de la barra de torsión.  
**Nota:** Asegúrese de que el collar de eje NO esté en contacto con la placa de apoyo.

**Si el collar de eje de repuesto coincide con el anterior, alinee la ménsula de montaje del abre-puertas de garaje a los orificios existentes. Use un nivel para ubicar y alinear verticalmente el abre-puertas de garaje. Vaya al Paso 6.**

**Si el collar de eje de repuesto NO coincide con el collar de eje anterior, comience en el Paso 3.**

3. Para marcar los orificios de montaje nuevos: Ajuste los tornillos de fijación en la barra de torsión para sostener el abre-puertas de garaje mientras marca los orificios de montaje nuevos usando la ménsula de montaje. Use un nivel para ubicar y alinear verticalmente el abre-puertas de garaje.  
**Nota:** El abre-puertas de garaje no debe quedar a ras de la pared.
4. Después de marcar los orificios de montaje nuevos, quite el abre-puertas de garaje de la barra de torsión. Taladre orificios piloto de 3/16 de pulg. en las ubicaciones marcadas. Taladre las placas del riel metálico si fuera necesario.
5. Deslice el abre-puertas de garaje en la barra de torsión hasta que los orificios piloto queden alineados con la ménsula de montaje.
6. Ajuste los 2 tornillos de fijación de cabeza cuadrada en la barra de torsión. Si la barra de torsión es hueca, ajuste los tornillos de 3/4 a 1 giro completo después de hacer contacto con la barra. Si la barra de torsión es sólida, ajuste los tornillos de 1/4 a no más de 1/2 giro después de hacer contacto con el eje. Si está instalando una barra de torsión con chaveta, NO ajuste los tornillos en el chavetero.
7. Sujete la ménsula de montaje a la pared y al abre-puertas de garaje. Use los tornillos 14-10 x 2" para sujetar la ménsula de montaje a la pared.

## ⚠ ADVERTENCIA

Para evitar posibles LESIONES GRAVES o la MUERTE:

- Se DEBEN usar anclajes para concreto si la ménsula se monta en mampostería.
- NUNCA trate de aflojar, mover, ni ajustar la puerta del garaje, los resortes, los cables, las poleas, las ménsulas ni la pernería, pues TODAS estas piezas están bajo una tensión EXTREMA.
- SIEMPRE llame a un técnico especializado en sistemas de puertas si la puerta del garaje se atasca, atora o si está desequilibrada. Una puerta de garaje que no esté equilibrada puede no retroceder cuando se requiera.
- El abre-puertas de garaje DEBE estar montado a un ángulo adecuado para evitar el desgaste prematuro del collar.
- Pruebe el sistema de reversa de seguridad al terminar la instalación. La puerta del garaje DEBE retroceder al entrar en contacto con un objeto de 3.8 cm (1-1/2 de pulg.) de altura (o de 5 x 10 cm (2 x 4 pulg.) acostado en el piso).

