

LA 500 PKG UL

# ACTUADOR LINEAL DE 24 VCC PARA USO RESIDENCIAL/COMERCIAL LIGERO

Nuestro operador de portón pivotante más potente.

ASPECTOS DESTACADOS DEL PRODUCTO

LA BATERÍA DE RESPALDO

LA TECNOLOGÍA myQ® le permite monitorear y controlar su operador de portón de manera segura desde cualquier lugar con la aplicación myQ



## CONFIABLE

**CARGASA DE ALUMINIO FUNDIDO DE SERVICIO COMERCIAL** CON MOTOR DE CC DE SERVICIO PESADO QUE FUNCIONA EN LAS APLICACIONES MÁS EXIGENTES.

**OPERACIÓN DE ARRANQUE/PARADA SUAVE** Y RETROCESO A LA MITAD DEL RECORRIDO QUE EXTIENDEN LA VIDA ÚTIL DEL PORTÓN Y DEL OPERADOR.

**BATERÍA DE RESPALDO** QUE BRINDA UN ACCESO SIN PROBLEMAS AL PROPORCIONAR ENERGÍA DE RESERVA CUANDO SE CORTA LA ENERGÍA ELÉCTRICA.

**SUPRESIÓN DE SOBRETENSIÓN** QUE BRINDA PROTECCIÓN INDUSTRIAL CONTRA SOBRETENSIONES Y RAYOS A UNA DISTANCIA DE HASTA 15.2 M (50 PIES).

**GARANTÍA** DE 2 AÑOS.

## INTELIGENTE

**TECNOLOGÍA myQ** QUE LE PERMITE CONTROLAR Y MONITOREAR SU OPERADOR DE PORTÓN DE MANERA SEGURA DESDE CUALQUIER LUGAR.\*

**COMUNICACIÓN INALÁMBRICA EN PUERTAS DOBLES** QUE SINCRONIZA LA APERTURA Y EL CIERRE DEL PORTÓN Y ELIMINA EL COSTOSO CAVADO DE LA ENTRADA (REQUIERE UNA SEGUNDA CAJA DE CONTROL).

**RETRASO BIPARTE** QUE MONITOREA Y AJUSTA LA VELOCIDAD Y LA POSICIÓN DE CADA SECCIÓN PARA GARANTIZAR QUE EL PORTÓN PRIMARIO CIERRE ÚLTIMO.

**SISTEMA ULTRACONFIABLE APTO PARA ENERGÍA SOLAR** QUE BRINDA ENERGÍA DONDE Y CUANDO USTED MÁS LO NECESITE.

## SEGURO Y PROTEGIDO

**EL CIERRE RÁPIDO Y LA FUNCIÓN ANTISEGUIMIENTO** ASEGURAN RÁPIDAMENTE LA PROPIEDAD, IMPIDIENDO EL ACCESO NO AUTORIZADO.

**SECURITY+ 2.0®** PROTEGE EL ACCESO A LAS INSTALACIONES MEDIANTE UNA TECNOLOGÍA DE CÓDIGOS VARIABLES, Y SOLO SE ABRE PARA DISPOSITIVOS REGISTRADOS.

**SENSOR DE RETROCESO INHERENTE** QUE DETECTA OBSTRUCCIONES Y HACE RETROCEDER EL PORTÓN CUANDO SE ESTÁ CERRANDO O DETIENE/HACE RETROCEDER EL PORTÓN CUANDO SE ESTÁ ABIRIENDO.

**LA CONFORMIDAD CON EL DEPARTAMENTO DE BOMBEROS** PERMITE QUE LA PUERTA SE ABRA AUTOMÁTICAMENTE SI SE PRODUCE UNA FALLA DE ENERGÍA DE CA O SI SE AGOTA LA BATERÍA.

**LA DESCONEXIÓN MANUAL** CUANDO SE DESBLOQUEA PERMITE ABRIR EL PORTÓN MANUALMENTE.

**OPERADORES DE PORTÓN CON CERTIFICACIÓN UL®** Y DISPOSITIVOS DE MONITOREO DE PROTECCIÓN CONTRA ATRAPAMIENTO.

\*Se requieren datos de celular o conexión a Wi-Fi®. Pruebe el equipo con regularidad y siga las instrucciones de seguridad.

## ACCESORIOS QUE SE INCLUYEN:

### SENSOR FOTOELÉCTRICO RETRORREFLEJANTE MONITOREADO

El sensor fotoeléctrico retrorreflejante mejorado ahora tiene un calentador y un haz más ancho, diseñado para mantenerse alineado; rango máx.: 15.2 m (50 pies)



LMRRUL

## ACCESORIOS DE SEGURIDAD:

### SENSORES FOTOELÉCTRICOS DE HAZ PASANTE MONITOREADOS

El haz pasante mejorado ahora tiene un haz más ancho y calentador para un alto desempeño en la mayoría de los entornos; rango máx.: 27.4 m (90 pies)



LMTRUL

### JUEGO DE BORDE INALÁMBRICO MONITOREADO

Brinda una conexión Bluetooth® de baja energía entre el borde resistente monitoreado y el operador de portón LiftMaster; rango máx.: 39.6 m (130 pies)\*\*



LMWEKITU

### BORDES DE PROTECCIÓN CONTRA ATRAPAMIENTO MONITOREADOS

Línea completa de bordes de perfil pequeño, grande y envolvente que detectan obstrucciones.



BORDES

## ACCESORIOS DE SOLUCIÓN TOTAL:

### INTERCOMUNICADOR TELEFÓNICO Y SISTEMA DE CONTROL DE ACCESO

Construcción duradera y acceso seguro.



EL1SSS

### INTERNET GATEWAY

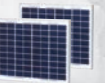
Conecta los operadores de portón con myQ a Internet y permite el control a través de la aplicación myQ.



8281LM

### JUEGO DE PANEL SOLAR

Usa el sol para alimentar el operador con (2) paneles solares de 10 W o (2) paneles solares de 20 W.



210 W/220 W

\*\*Juego inalámbrico para hasta 4 transmisores y 2 bordes resistentes por transmisor.

GUÍA DEL PRODUCTO LA500PKGUL  
ACTUADOR LINEAL DE 24 VCC PARA USO  
RESIDENCIAL/COMERCIAL LIGERO

LiftMaster®

## INGENIERÍA MAGISTRAL.

## MECÁNICA



- Motor de servicio continuo de 24 VCC
- Clasificación de servicio del operador: 300 ciclos por día
- Reducción de engranaje de tornillo sinfín: Transmisión de engranajes de metal maquinado de precisión

## ALIMENTACIÓN



- Operación de funcionamiento en CA a tiempo completo Monofásico de 115 V/230 V
- Sistema ultraconfiable apto para energía solar que brinda energía donde y cuando usted la necesita (LMRRUL/LMTBUL Opción de calentador no recomendada para aplicaciones solares)
- Alimentación de accesorios: Salida de 24 VCC 500 mA

## DISEÑO DE CALIDAD COMERCIAL



- Carcasa: aluminio fundido de servicio comercial
- Clasificación de uso UL®: I, II, III y IV
- Pesos:  
Brazo del actuador: 15.9 kg (35 lb)  
Caja de control estándar: 5.9 kg (13 lb)  
(Incluye [2] baterías de 7 Ah)

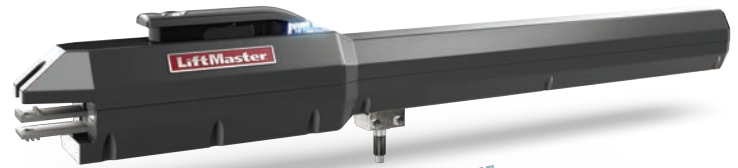


LA500CONTUL

16.41"

6.63"

14.44"



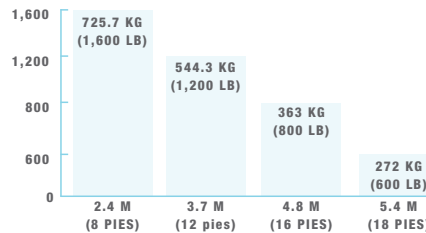
LA500DC

8.16"

40.41"

4.25"

## CAPACIDADES RECOMENDADAS

XLSOLARCONTUL  
[NO INCLUIDO]53.3 CM X 43.7 CM X 15.7 CM  
(21 PULG. X 17.22 PULG. X 6.19 PULG.)

## ESPECIFICACIONES DE TEMPERATURA

-20 °C (-4 °F) A 60 °C (140 °F)

VELOCIDAD DEL  
RECORRIDO DEL  
PORTÓNAbre 90° en 15 a 17  
segundos

## CARACTERÍSTICAS ESTÁNDAR.

## ALARMA DE ADVERTENCIA PREVIA AL MOVIMIENTO

- Activa una alarma incorporada 3 segundos antes del movimiento del portón

## CIERRE SINCRONIZADO

- Cierra los portones simultáneamente

## ENTRADAS DE SEGURIDAD MONITOREADAS

- 3 Tablero principal, 3 Tablero de expansión opcional

## RECEPTOR DE RADIO INCORPORADO SECURITY+ 2.0®

- Hasta 50 controles remotos (ilimitados con 811LMX/813LMX)

## PANTALLA DE DIAGNÓSTICO LED

- Simplifica la instalación y la resolución de problemas

## RELÉS AUXILIARES PROGRAMABLES

- Hacen que agregar funciones adicionales sea fácil

## COMPATIBLE CON HOMELINK®

- Versión 4.0 o más reciente\*

## SOPORTE.

Para ver las herramientas de soporte y los videos de capacitación, visite [LiftMasterTraining.com](http://LiftMasterTraining.com)Para obtener más información sobre los operadores de portón, visite [LiftMaster.com/UL325Gates](http://LiftMaster.com/UL325Gates)Para encontrar la solución de acceso perimetral adecuada para usted, visite [LiftMaster.com/Solution-Generator](http://LiftMaster.com/Solution-Generator)Soporte de ventas: 800.282.6225  
Centro de soporte técnico: 800.528.2806  
Para hacer un pedido: 800.323.2276\*Puede necesitar un adaptador externo según el modelo y el año de su vehículo. Visite [HomeLink.com](http://HomeLink.com) para obtener información adicional.