

81650

Ouvre-porte de garage Wi-Fi® à entraînement par chaîne de ½ HP avec technologie Bluetooth® intégrée



GUIDE DE PRODUIT

LiftMaster

POWERED BY myQ

81650

Ouvre-porte de garage Wi-Fi à entraînement par courroie de ½ HP avec technologie Bluetooth intégrée



Caractéristiques populaires

Moteur c.a.

Conçu et construit pour durer.

myQ® connecté

Technologie myQ intégrée pour contrôler, sécuriser et surveiller le garage depuis l'application myQ, à tout moment et en tout lieu.

Livraison en garage sécuritaire

Habilite la livraison Amazon Key en garage - gratuite pour les membres Amazon Prime.

Security+ 2.0®

Protège l'accès au garage en envoyant un nouveau code à chaque clic de la télécommande.

Système de faisceau lumineux invisible

Inverse automatiquement la course de la porte s'il y a obstruction.

Protection Posilock®

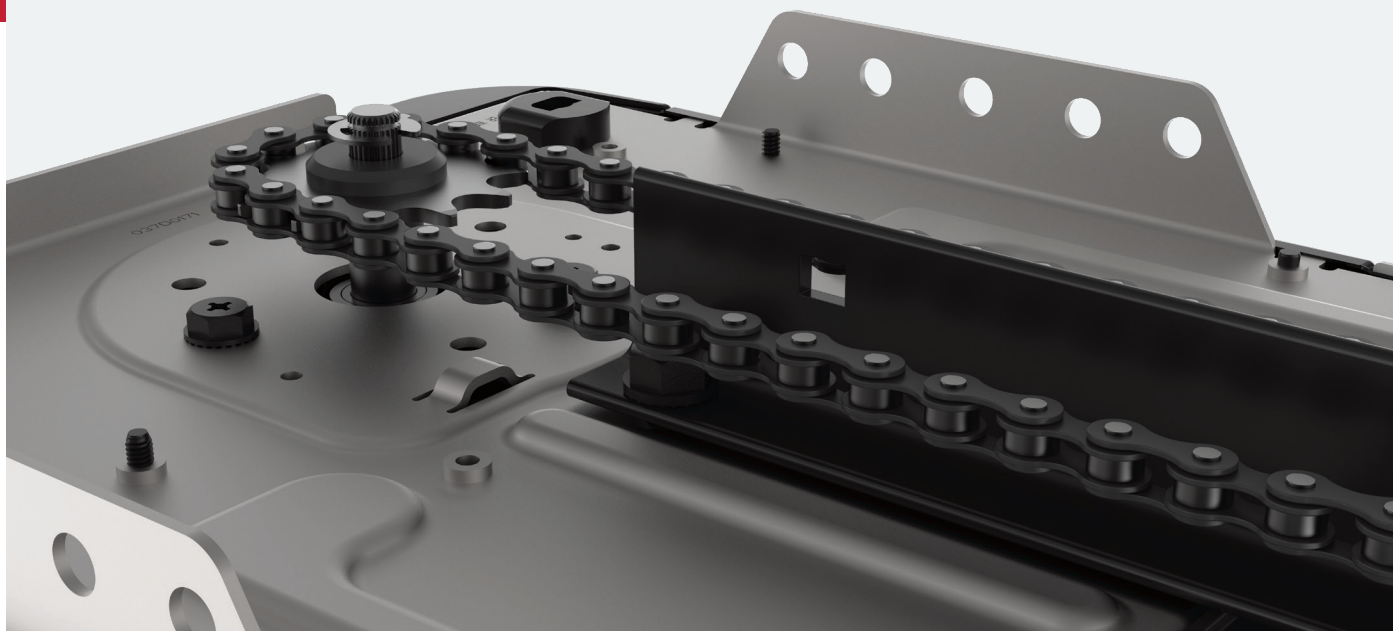
Assure une protection électronique contre les entrées forcées.

Technologie Bluetooth intégrée

Réduit le temps de configuration et facilite encore davantage la connexion à l'application myQ, à d'autres dispositifs myQ et aux solutions de technologie de maison intelligente.

Système à chaîne d'entraînement

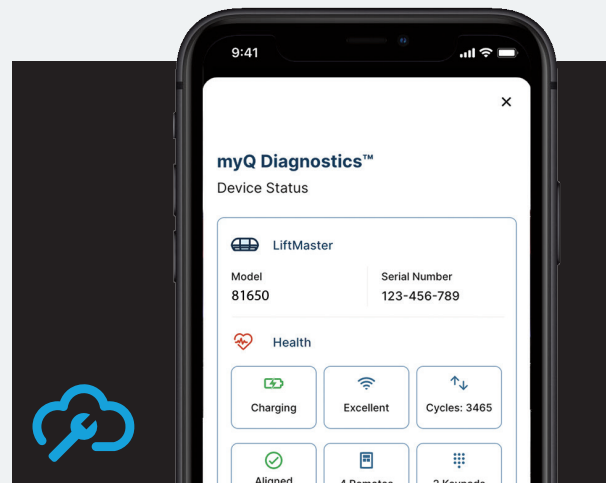
pour un rendement solide et une puissance de qualité.





Faites plus avec myQ

Utilisez l'application myQ pour contrôler, sécuriser et surveiller votre garage et partager et gérer commodément l'accès à votre maison sans devoir partager des mots de déverrouillage ou des clés. Aussi, simplifiez les réparations et connectez-vous aisément à un détaillant de confiance avec l'application myQ.



myQ Diagnostics

Vous entrez et sortez souvent de votre garage tous les jours; donc, vous pouvez être stressé quand votre porte de garage n'ouvre pas. myQ Diagnostics, dans l'application myQ, offre des données en temps réel sur votre porte de garage au moyen d'un rapport de santé. Vous recevrez des alertes si un problème survient et serez connecté à des services professionnels, au besoin.

Contenu de la boîte

893LM



Télécommandes à 3 boutons

Active jusqu'à trois ouvre-portes ou accessoires d'éclairage myQ. Protections pour votre maison avec Security+ 2.0.

882LMW



Multi-Function Control Panel®

Comprend des commandes de verrouillage et une capacité de programmation des accessoires.

Spécifications

Moteur

1/2 horse-power c.a., 1 625 TR/M, protection thermique automatique, lubrification permanente

Mécanique

- Châssis en acier, rail en T et chariot, mécanisme à chaîne d'entraînement complète (démultiplicateur 16:1 et bras de porte réglable)
- Réglage automatique de la résistance pour des conditions météorologiques et environnementales changeantes
- Limites électroniques pour une configuration facile
- Carte logique Wi-Fi c.a. avec suppresseur de surtension intégré (pour les tableaux logiques de remplacement, commander la pièce 050ACTB)

Alimentation

120 V.c.a., tension de 60 Hz, courant nominal de 6 A, homologué UL, cordon d'alimentation de 1,22 m (4 pi) (3 broches)

Vitesse

17,8 cm (7 po) par seconde vers le haut,
17,8 cm (7 po) par seconde vers le bas

Éclairage

Ampoule de 100 W maximum; compatible avec l'éclairage fluocompact amélioré, 26 W maximum.

Dimensions

Options de rail :	2,1 mètres (7 pi)	2,4 mètres (8 pi)	3 mètres (10 pi)
Longueur installée :	3,1 mètres (124 po)	3,5 mètres (136 po)	4,17 mètres (160 po)
Ouverture maximale :	2,3 mètres (7 pi 6 po)	3 mètres (8 pi 6 po)	3,2 mètres (10 pi 6 po)

Dégagement du plafond nécessaire: : 5,1 cm (2 po)

Garantie

4 ans : Moteur
1 an : Pièces

Security+ 2.0

Radiocommandes :

Plage de fonctionnement : ~61 mètres (200 pi); température de fonctionnement : -34,4°C (-30°F) à 65,6°C (150 °F); télécommande à trois boutons (893LM); format du code de télécommande : Security+ 2.0; Format de l'ouvre-porte de garage : Security+ 2.0; codage anticambriolaire Security+ 2.0.

Commandes chiffrées :

Tableau de commande multifonction (882LMW); télécommande du programme; systèmes d'alerte d'entretien; configuration facile du Wi-Fi.

myQ Radio

FHSS à 50 canaux 902–928 MHz (spectre étalé à sauts de fréquence); fournit une communication bidirectionnelle à partir de l'ouvre-porte de garage et des accessoires myQ; permet la surveillance et le contrôle des ouvre-portes de garage et des commandes d'éclairage via téléphone intelligent ou tablette.

Compatibilité HomeLink® (version 4.0 ou ultérieure)

Peut exiger un adaptateur externe, selon le fabricant, le modèle et l'année de votre véhicule. Visitez l'adresse HomeLink.com pour obtenir de l'information supplémentaire.

Commodité et sécurité

Alert-2-close avec fonction de fermeture non surveillée; détachement rapide/d'urgence; raccordement automatique au chariot; ouverture de ventilation/pour animal de compagnie; inversion de sécurité vers le bas; butée de sécurité au haut; système d'alerte d'entretien; capacité de l'ouvre-porte de garage jusqu'à 12 télécommandes, 1 système d'émetteur à code et 16 appareils myQ.

Carton 1 : détails d'expédition

Dimensions : 50,8 cm (20 po) x 30,5 cm (12 po) x 25,4 cm (10 po)
Contenu : Tête d'ouvre-porte de garage (81650), tableau de commande multifonction (882LMW), télécommande à trois boutons (893LM), détecteurs inverseurs de sécurité The Protector System®
Poids : 9,1 kg (20 lb)

Carton 2 : détails d'expédition

Dimensions: 26,4 cm (10 pi 4 po) x 12,7 cm (5 po) x 12,7 cm (5 po) (pour rail de 2,1 m (7 po))
Contenu : Rail en T en acier solide assemblée (chaîne)
Poids : 9,1 kg (20 lb)



Pour achat et installation professionnelle

Visitez l'adresse [LiftMaster.com](https://www.liftmaster.com)

Pour les partenaires

Commandes : 800.282.6225 | Support : 800.528.2806 | En libre service : [LiftMasterTraining.com](https://www.liftmastertraining.com)

†AVERTISSEMENT : Pour réduire le risque de blessures aux personnes, utiliser UNIQUEMENT les fonctions de minuterie de fermeture et de fonctionnement à distance myQ quand l'ouvre-porte a été installé sur une porte articulée.

© 2022 The Chamberlain Group, LLC. Tous droits réservés.

LiftMaster, le logo LiftMaster, myQ et le logo myQ sont des marques déposées de The Chamberlain Group, LLC. UL® et le logo UL sont des marques de commerce d'UL, LLC. Wi-Fi® est une marque déposée de Wi-Fi Alliance. HomeLink® et le logo HomeLink House® sont des marques déposées de Gentex Corporation. La marque verbale et les logos Bluetooth® sont des marques déposées appartenant à Bluetooth SIG, Inc.
LMGDFRPG81650 03/22