

84501

Ouvre-porte de garage intelligent avec système d'éclairage à DEL double intégré, entraînement par courroie ultrasilencieux



GUIDE DE PRODUIT

LiftMaster

POWERED BY myQ.

84501

Ouvre-porte de garage intelligent avec système d'éclairage à DEL double intégré, entraînement par courroie ultrasilencieux



Caractéristiques populaires

Fonctionnement en douceur silencieux

Le meilleur système d'entraînement à courroie et de moteur CC de sa catégorie offre un fonctionnement fiable et un service durable.

myQ® Connected

Contrôlez, sécurisez et surveillez le garage depuis l'application myQ, à tout moment et en tout lieu.

Livraison sécurisée dans le garage

Permet la livraison dans le garage Amazon Key In-Garage Delivery – gratuit pour les membres Amazon Prime.

Security+ 2.0®

Protège l'accès au garage en envoyant un nouveau code à chaque pression sur la télécommande.

Système de faisceau lumineux invisible

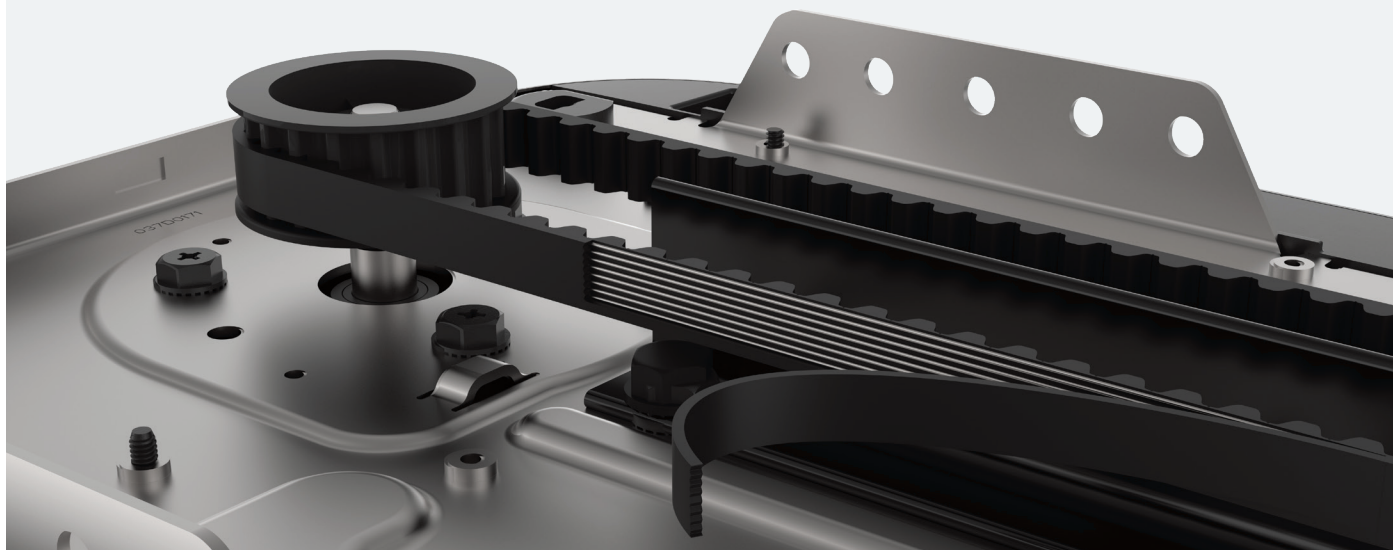
Inverse automatiquement la course de la porte de garage en cas d'obstruction.

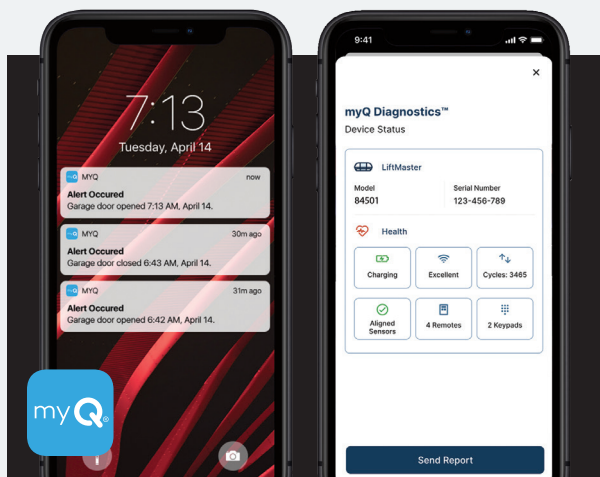
Protection Posilock®

Assure une protection électronique contre les entrées forcées par la porte.

Conçu pour être silencieux

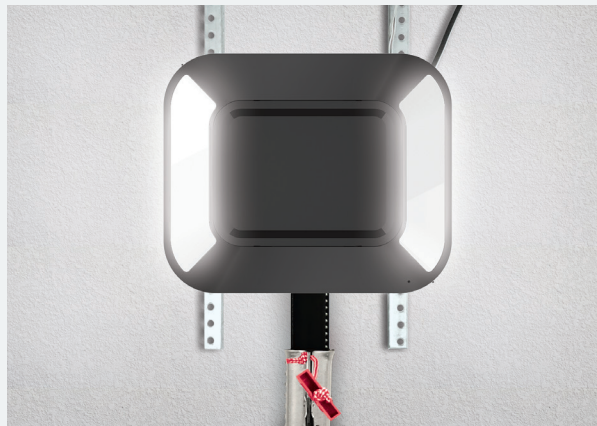
L'ouvre-porte 84501 utilise une courroie en caoutchouc renforcée d'acier très robuste pour ouvrir la porte de garage silencieusement, ce qui permet d'offrir des espaces de vie adjacents pratiquement silencieux lors de l'ouverture et de la fermeture de porte.





Accomplissez davantage grâce à myQ

Utilisez l'application myQ pour contrôler, sécuriser et surveiller votre garage et partager et gérer facilement l'accès à votre maison sans devoir partager de code d'accès ou de clé. De plus, éliminez les tracas liés à la réparation et connectez-vous facilement à un détaillant de confiance grâce à l'application myQ.



Système d'éclairage à DEL double intégré

Augmentez la fonctionnalité du garage et ne changez plus jamais d'ampoule dans le garage. Le système d'éclairage double diffuse 1 500 lumens d'éclairage à DEL longue durée qui permet d'éclairer les zones à forte circulation du garage.

Contenu de la boîte

893LM



Télécommande à trois boutons

Active jusqu'à trois ouvre-portes ou accessoires d'éclairage myQ.

882LMW



Panneau de commande multifonction

Active l'ouvre-porte de garage et l'éclairage de l'intérieur du garage.

Spécifications

Moteur

12 V CC, 53 tr/min, protection thermique automatique

Mécanique

- Châssis en acier, rail en T et chariot, mécanisme d'entraînement par courroie pleinement renforcée (démultiplication de 16:1 et bras de porte réglable)
- Réglage automatique de la résistance pour les conditions météorologiques et environnementales changeantes
- Limites électroniques offrant une configuration facile
- Carte logique Wi-Fi CC avec suppresseur de surtension intégré (pour les cartes logiques de remplacement, commandez la pièce 050DCTB)

Alimentation

120 V CA, tension de 60 Hz, courant nominal de 6 A, homologué UL, cordon d'alimentation de 1,22 m (4 pi) (trois broches)

Vitesses

18,3 cm (7,2 po) par seconde vers le haut,
18,3 cm (7,2 po) par seconde vers le bas

Éclairage

Éclairage à DEL à lentille double - 1 500 lumens

Dimensions

Tête d'ouvre-porte : 27,7 cm (L) x 32,3 cm (P) x 20,8 cm (H) [10,5 po (L) x 12,72 po (P) x 8,185 po (H)]
Remarque : lorsque les deux portes décoratives sont ouvertes, la largeur de l'ouvre-porte est de 76,2 cm (30 po).

Options de rail :	2,13 m (7 pi) (2777BD)	2,44 m (8 pi) (2778BD)	3,05 m (10 pi) (2770BD)
Longueur de l'installation :	3,11 m (122,5 po)	3,53 m (139 po)	4,14 m (163 po)
Ouverture maximale :	2,29 m (7 pi 6 po)	2,59 m (8 pi 6 po)	3,2 m (10 pi 6 po)

Dégagement du plafond nécessaire : 2"

Montage

Côté à côté

Garanties

Garantie à vie : moteur et courroie
1 an : pièces, accessoires et éclairage à DEL

Security+ 2.0

Radiocommandes :
Plage de fonctionnement ~61 m (~200 pi);
température de fonctionnement : -40 °C à 65 °C (-40 °F à 150 °F); télécommande à trois boutons (893LM). Format du code de télécommande : Security+ 2.0, télécommande de qualité supérieure rétrocompatible avec tous les ouvre-portes de garage LiftMaster® fabriqués depuis janvier 1993; format du code d'ouvre-porte de garage : Security+ 2.0; codage anticambriolage.

Commandes encodées :

Panneau de commande multifonction (882LMW); télécommandes programmables, système d'alerte d'entretien, configuration Wi-Fi simple.

Radio myQ

FHSS à 50 canaux 902 à 928 MHz (étalement du spectre à sauts de fréquence); fournit une communication bidirectionnelle avec l'ouvre-porte de garage et des accessoires myQ; permet la surveillance et le contrôle des ouvre-portes de garage et des commandes d'éclairage à partir d'un téléphone intelligent, d'une tablette ou d'un ordinateur.

Compatibilité HomeLink® (version 4.0 ou ultérieure)

Un adaptateur externe peut être requis, selon le fabricant, le modèle et l'année du véhicule. Visitez HomeLink.com pour de l'information supplémentaire.

Détails du premier colis d'expédition

Dimensions : 47 cm x 30,5 cm x 28,7 cm
(18,5 po x 12 po x 11,31 po)

Contenu : Tête d'ouvre-porte de garage (84501), panneau de commande multifonction (882LMW), télécommande à trois boutons (893LM), détecteurs inverseurs de sécurité The Protector System®
Poids : 8,8 kg (19,4 lb)

Détails du deuxième colis d'expédition

Dimensions : 315 cm x 12,7 cm x 12,7 cm
(124 po x 5 po x 5 po) (pour rail de 2,13 m [7 pi])

Contenu : Rail à courroie en T en acier massif assemblé
Poids : 7,7 kg (17 lb)



Pour achat et installation professionnelle

Visitez LiftMaster.com

Pour les partenaires

Commandes : 800.282.6225 | Support : 800.528.2806 | En libre service : LiftMasterTraining.com

© 2021 The Chamberlain Group, Inc. Tous droits réservés.

LiftMaster, le logo LiftMaster, myQ et le logo myQ sont des marques déposées de The Chamberlain Group, Inc., UL® et le logo UL sont des marques de commerce d'UL LLC. Wi-Fi® est une marque déposée de Wi-Fi Alliance. HomeLinkMD et le logo HomeLink HouseMD sont des marques déposées de Gentex Corporation.
LMGDFRPG84501